

# Vejledning til geotagging i Bornholmske Billeder

Kære bruger

Her følger en vejledning til opmærkning af geopunkter i Bornholmske Billeder, således der vises kort under det enkelte arkivalie, og arkivaliet kommer med som punkt på den samlede kortvisning.

Metoden er simpel på den måde, at den eneste information, der skal til, er en kommasepareret talstreng angivet som "lændeград, breddegrad". Vejledningen her hjælper dig til at finde netop den information.

Før du begynder, er det vigtigt at vide, hvilke arkivalier, vi ønsker at geotagge med koordinater. I hovedreglen kan alt, som kan identificeres til et bestemt sted, geotagges. Geotagging behøver ikke være et nøjagtigt sted, men kan også være en by eller et område, hvis man ikke kan identificere gaden eller stedet nærmere. Det er OK, at angive upræcise koordinater!

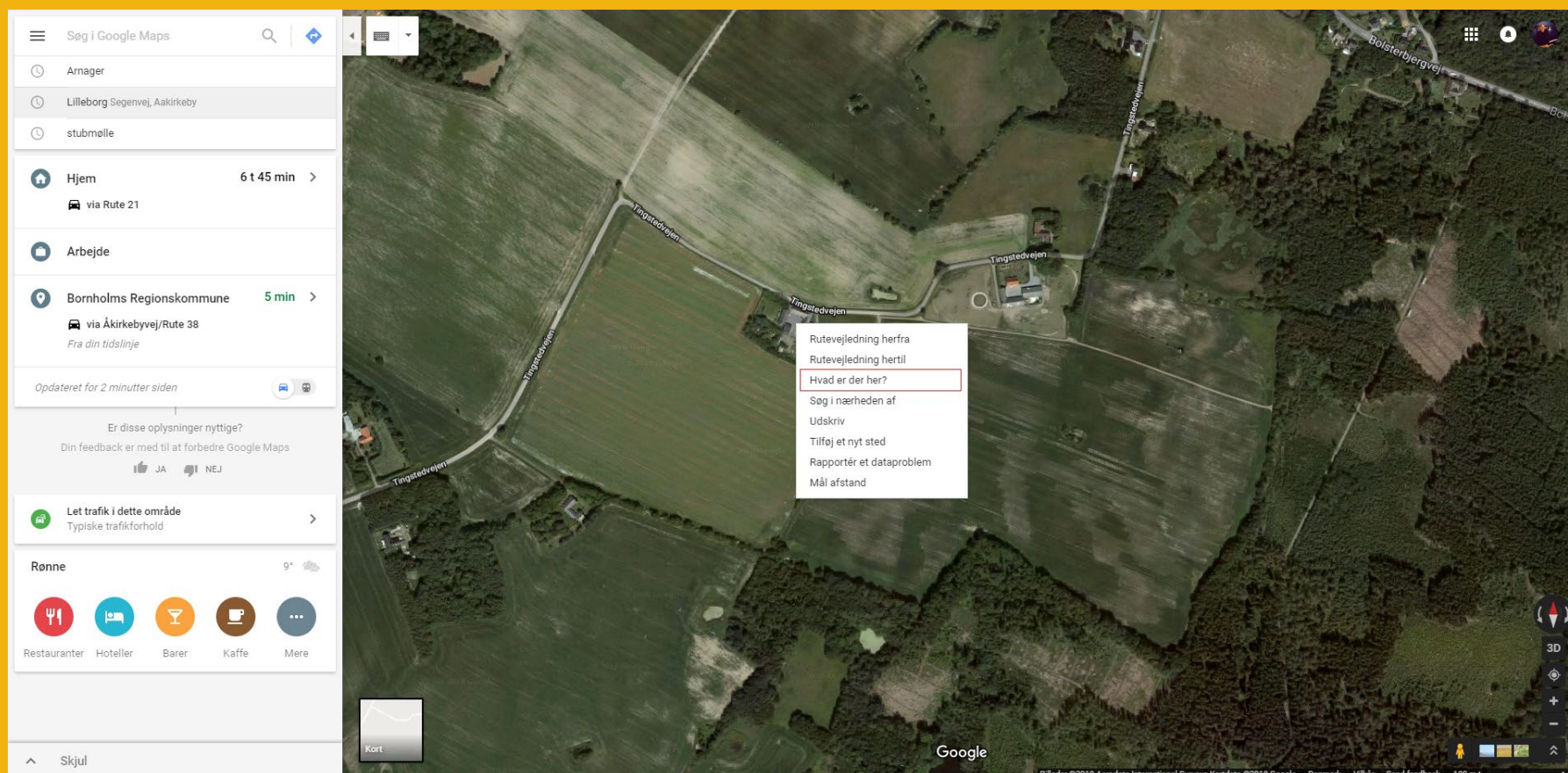
## Disse typer må ikke geotagges:

- Steder uden for Bornholm, Christiansø og det umiddelbare farvand
- Portrætfotos fra et atelier
- Produktfotos fra virksomheder

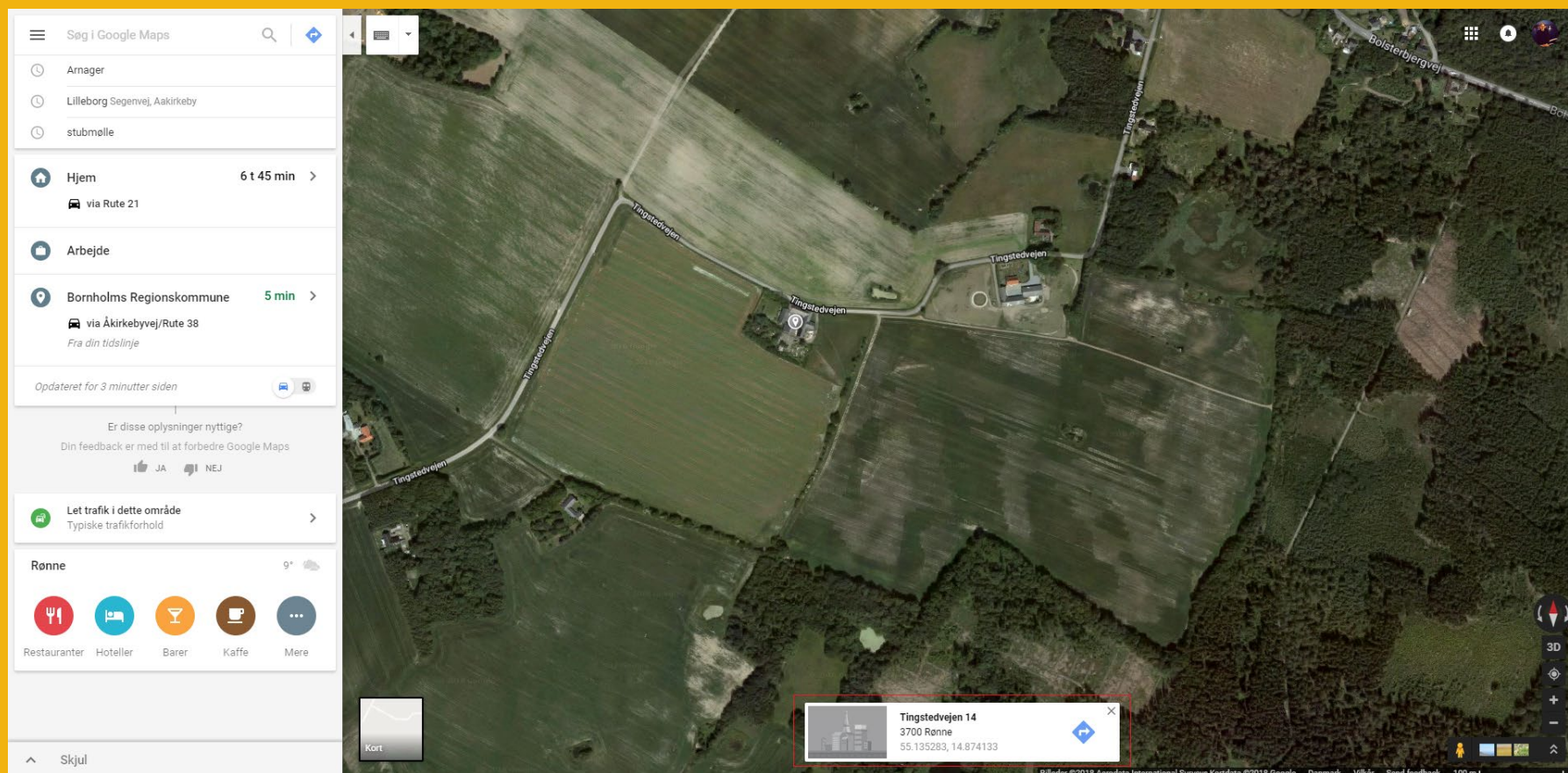
Følgende skridt tages – Se næste side

1. Gå til Google Maps: <https://www.google.dk/maps>

2. Find stedet, du ønsker at geotagge, og højreklik på stedet. Vælg dernæst "Hvad er der her?"

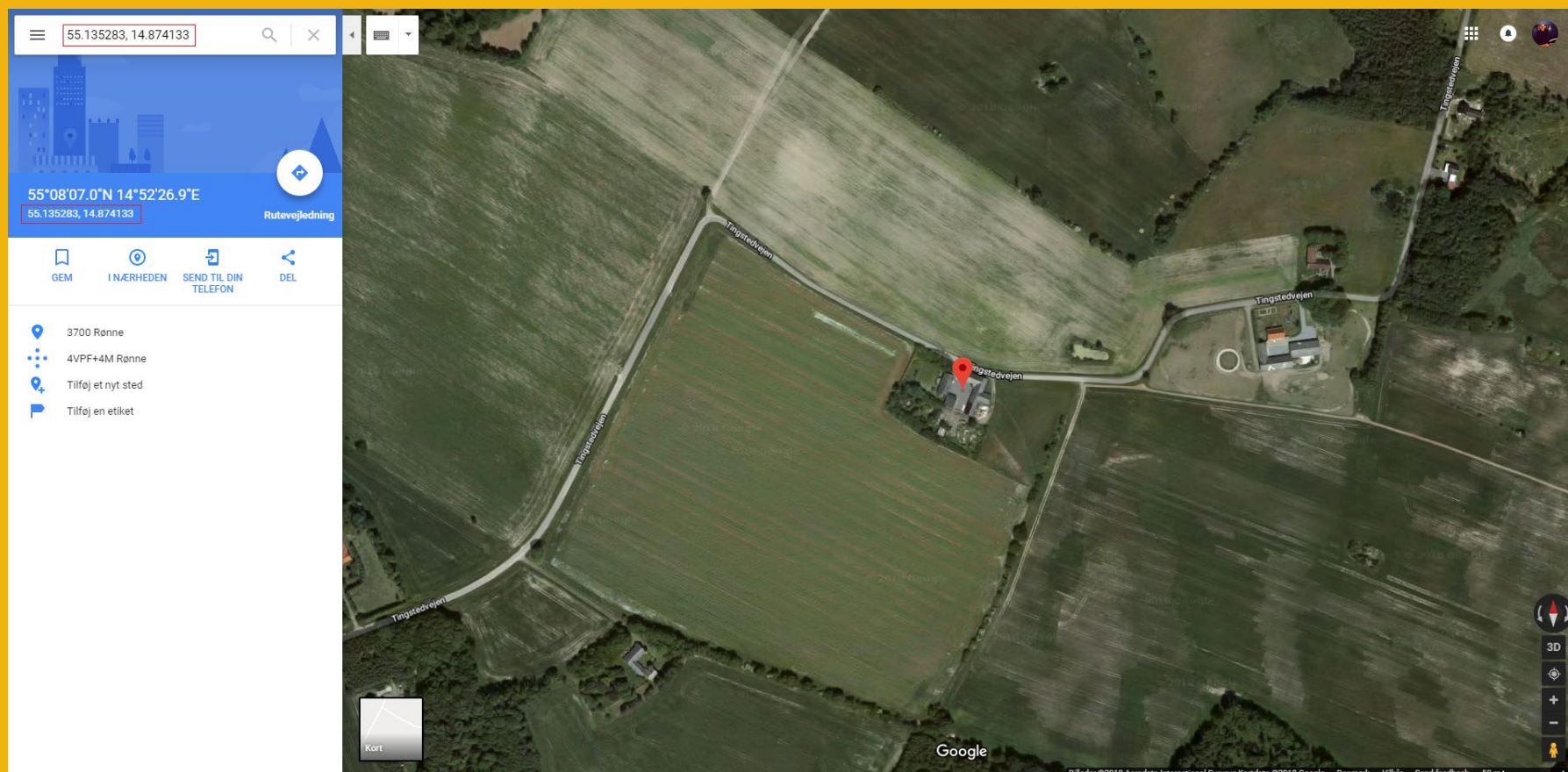


3. En lille pop-up viser sig i bunden af kortet, og her skal du trykke på koordinaterne nederst.





4. Menuen til venstre viser nu information om geopunktet, og du skal her kopiere længde- og breddegradskordinaterne fra en af de to rødmærkede bokse (se herunder).



5. Find arkivaliet i webklienten til Bornholmske Billeder, som du ønsker at give geodata, og tryk på "Edit".

5.1 Alternativt tryk på ikonet til "send kommentar" på bornholmskebilleder.dk og send os dine koordinater. Vi vil herefter tilknytte koordinaterne.

**BORNHOLMSKE BILLEDER**  
PLATFORM FOR BORNHOLMS HISTORIE

Upload Basket Notifications search Options

Billeder 5maj001.jpg Last edit: Oct 30, 2018 at 14:11 by Astjern Skærd

Information Relations Collections Comments

**KATEGORIER**

Keywords: Menneskemængde Torv

Containers: 1976-6 Besættelsen Byerne Danmarks befrielse 5. maj 1945

**GEOGRAFI**

Stednavn: -

Gadenavn: Store Torv

Husnummer: -

Postnr: -

By: Rønne

Sogn: -

Land: Danmark

Ejerlav: -

Matrikelnr: -

GoogleMaps koordinater: 55.102511, 14.699344

Stednote: -

Preview Download Share Add to basket Apply template Print Edit Delete

6. Indsæt dernæst koordinaterne i feltet "GoogleMaps-koordinater" og vælg herefter gem. Du er nu færdig!

The screenshot shows a web interface for managing digital assets. On the left is a dark sidebar with a search bar and navigation links for Categories, Keywords, and Diverse. The main area is a form for editing a file named '5114001.jpg'. The form is divided into two sections: 'KATEGORIER' and 'GEOGRAFI'. Under 'KATEGORIER', there are fields for 'Keywords' (containing 'Menneskemængde' and 'Torv') and 'Containers' (containing '1976-6', 'Besættelsen', 'Byerne', and 'Danmarks befrielse 5. maj 1945'). Under 'GEOGRAFI', there are fields for 'Stednavn', 'Gadenavn' (Store Torv), 'Husnummer', 'Postnr', 'By' (Rønne), 'Sogn', 'Land' (Danmark), 'Ejerlav', 'Matrikelnr', 'GoogleMaps koordinater' (55.102511, 14.699344), and 'Stednote'. A 'Save' button is highlighted with a red box on the right side of the form.

Name: 5114001.jpg

▼ KATEGORIER

Keywords: Menneskemængde x Torv x Add keyword ...

Containers: 1976-6 x Besættelsen x Byerne x Danmarks befrielse 5. maj 1945 x Assign file to a container ...

▼ GEOGRAFI

Stednavn:

Gadenavn: Store Torv

Husnummer:

Postnr:

By: Rønne

Sogn:

Land: Danmark

Ejerlav:

Matrikelnr:

GoogleMaps koordinater: 55.102511, 14.699344

Stednote:

Save

Cancel